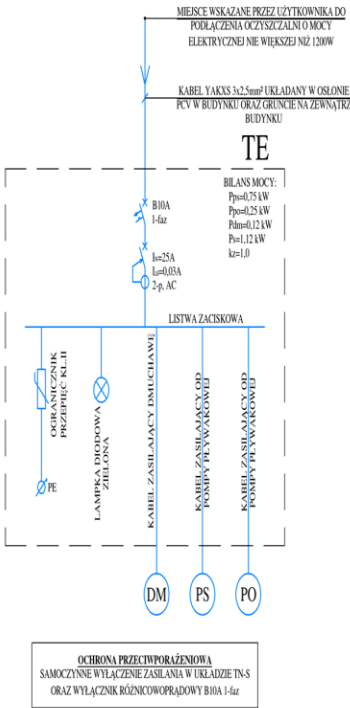


SCHEMAT ZASILANIA OCZYSZCZALNI ŚCIEKÓW
UKŁAD POŁĄCZENIA DLA SYSTEMU TN-S



- UWAGA:
- TABLICE ELEKTRYCZNE TE WYKONAĆ JAKO METALOWĄ LUB PLASTIKOWĄ, NAŚCIENNĄ Z DRZWIAMI TRANSPARENTNYM I 1M STOPIEN SZCZELNOŚCI IP65
 - W TABLICY TE POZOSTAWIĆ REZERWĘ W ILOŚCI MIN. 1 MODUŁU.
 - IMPEDANCJA PĘTLI ZWARCIA NA OBWODACH ODBIORCZYCH NIE MOŻE PRZEKRÓCZYĆ 3 Ω.
 - TABLICA TE POWINNA BYĆ ZWRÓCONA W KIERUNKU GDZIE UŻYTKOWNIK BEZ TRUDU BĘDZIE WIDZIAŁ LAMPKĘ SYGNALIZUJĄCĄ PRZEZ DRZWI TRANSPARENTNE POPRAWNĄ PRACĘ.
 - SCHEMAT TEN NALEŻY STOSOWAĆ JEDYNE, GDY W MIEJSCU PODŁĄCZENIA ZASILANIA JEST ISTNIEJĄCY SYSTEM TN-S.
 - TABLICE TE NALEŻY UMIEŚCIĆ NA WYSOKOŚCI NIE MNIEJSZEJ NIŻ 0,5m OD POZIOMU GRUNTU DO DOLNEJ CZĘŚCI TABLICY TE.

OZNACZONO	
DM	DMUCHAWA
PS	POMPA PŁYTKOWA Z ROZDRABIACZEM - PRZEPOMPOWIA ŚCIEKÓW SUROWYCH
PO	POMPA PŁYTKOWA - PRZEPOMPOWIA ŚCIEKÓW OCZYSZCZONYCH

Inwestor:	GMINA BRAŃSZCZYK ul. Jana Pawła II 45 07-221 Brańszczyk				
Jednostka projektowa:	AQUA INŻYNIERIA OBSŁUGA INWESTYCJI MARIUSZ KACIERSKI ul. Agimowa 8 07-410 Ostrołęka				
Tytuł:	Budowa przydomowych oczyszczalni w msc. Turzyn gm. Brańszczyk				
Wzrost prac:					
Adres prac:	Turzyn dz. 370/4				
Stadium:	PROJEKT BUDOWLANY				
Tytuł rysunku:	SCHEMAT ZASILANIA OCZYSZCZALNI ŚCIEKÓW - UKŁAD POŁĄCZENIA DLA SYSTEMU TN-S		Rys. 7		
Projektant:	Projekt:	Data: 2024.01.10			
inż. Zygmunt Bombalski					
(op. bud. dz. 370/4)					
Autoryzacja:	Podpis:				
inż. Michał Romaniuk					